



Puertos de Las Palmas

Autoridad Portuaria de Las Palmas

Informe sobre:

NAVES INDUSTRIALES DISPONIBLES

Puerto de La Luz y Las Palmas.
Las Palmas de Gran Canaria

Gestión del Dominio Público y del Patrimonio Inmobiliario

Actualizado a SEPTIEMBRE de 2022



DATOS DE CONTACTO:

☎ 928 214 448 / 928 214 000

✉ pbaez@palmasport.es

⌚ horario de atención al público: 10:00 h. a 13:00h de lunes a viernes

1. Ref. 6100

SITUACIÓN:

Tinglado nº5. Explanada Tomás Quevedo Ramírez s/n. Puerto de Las Palmas (Gran Canaria). (Área Funcional 6)



DESCRIPCIÓN:

Las instalaciones tienen una superficie de 1.103 m² construidos en una parcela de 1.103 m² y están situadas en el Área Funcional 6, del Puerto de Las Palmas.

2. Ref. 4104

SITUACIÓN:

C/ El Guinche s/n. Puerto de Las Palmas. (Área Funcional 4).



DESCRIPCIÓN:

Las instalaciones tienen una superficie de 92m² construidos en una parcela de 92m² y están situadas en el Área 4, del Puerto de Las Palmas.

DESOCUPADA DESDE JULIO DE 2019

3. Ref. 4100

SITUACIÓN:

C/ Otto Thorensen-Fred Olsen s/n (Área Funcional 4).



DESCRIPCIÓN:

Las instalaciones fueron construidas en el año 1988. Constan de dos naves, cuyo frontis es de 50 metros

y 35 metros de profundidad, ocupando una superficie en planta de 1.750 m².

Las naves están construidas sobre una parcela de 2.000 m². Estas, tienen en su parte delantera una zona de retranqueo de 5,00 metros, con pavimento de hormigón, siendo su uso para aparcamiento de vehículos ligeros.

El conjunto de la cimentación es con zapatas de hormigón armado arriostradas entre sí mediante vigas de hormigón armado. La estructura está compuesta por siete pórticos, con un pilar central común, es decir, compuesta por dobles pórticos, y comunicadas por su interior. En el cabecero de las naves, en su planta alta, tienen 324 m² con destino a oficinas, baños y aseos. La cubierta es a dos aguas y con planchas de fibrocemento. El cerramiento de la edificación es con bloques de hormigón vibrado de 20

cm. de grosor, con carpintería metálica tanto en ventanas como puertas. Todas las instalaciones están en condiciones de uso: abastecimiento, saneamiento, electricidad, telefonía y PCI.

DESOCUPADA DESDE MARZO DE 2021

4. Ref. 4072

SITUACIÓN:

C/ Otto Thorensen-Fred Olsen s/n y C/Ibarra y Cía. Puerto de Las Palmas (Área Funcional 4).



DESCRIPCIÓN:

Las instalaciones ocupan una parcela de 1.780 m², con forma rectangular. Estas, se componen de dos naves. Una, con dimensiones de 25,00 x 20,00 m, y con una altura en hastial de 7 m. y en cumbre de 9,64 m. La otra nave es de 24,90 x 30,60 m, con una altura en cabeza de pilar de 7,50 m y en cumbre de 9,82. En una de las naves dispone de zona de oficinas, aseos y vestuarios.

Las dos naves están ejecutadas con estructuras metálicas, sobre un sistema de cimentación a base de zapatas arriostradas entre sí. El cerramiento es con bloques de 20 cm de espesor de hormigón vibrado rematado con enfoscado y pintado. La cubierta es a dos aguas y con chapa grecada. La carpintería es metálica. La solera de la nave es de hormigón en masa reforzado mediante un mallazo. Las dos naves

tienen acceso desde las dos calles, con un retranqueo hacia estas de cinco metros. Tiene una altura en pilar de 7 metros y 9 metros en cumbrera. La estructura “descansa” sobre una cimentación a base de zapatas aisladas de hormigón armado, atadas entre sí mediante vigas riostras, también de hormigón armado. La solera de la nave es de hormigón y el cierre en todo su contorno es con bloques de hormigón vibrado, rematado con enfoscado y pintado final.

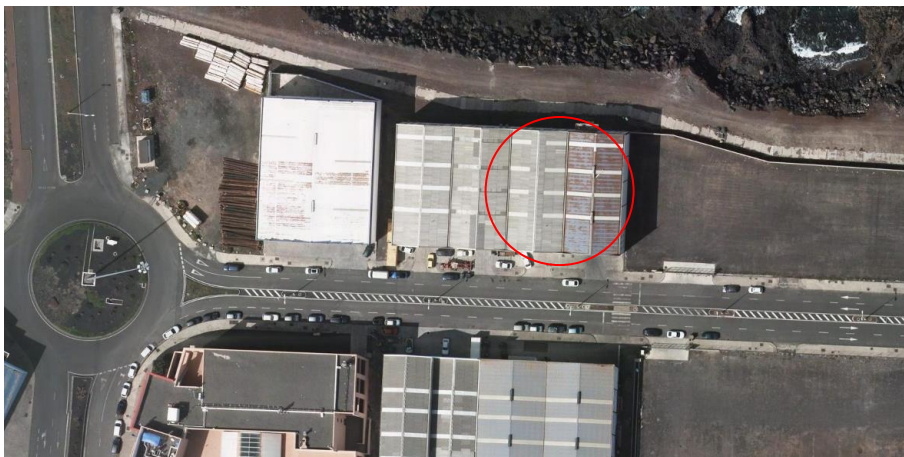
Dispone de todas las instalaciones necesarias para poder ejercer la actividad: saneamiento, fontanería, telecomunicaciones, electricidad y contraincendios.

DESOCUPADA DESDE MARZO DE 2022.

5. Ref. 2103

SITUACIÓN:

C/ Harald Flick s/n. Zona Franca. Puerto de Las Palmas. (Área Funcional 2)



DESCRIPCIÓN:

La parcela es de 559m² (37 x 15,10 m) y consta de 1 nave que ocupa una superficie de 483,20 m² (32 x 15,10 m), el resto es la zona de retranqueo de las naves (75,80m²) con un fondo de 5 metros.

DESOCUPADA DESDE FEBRERO DE 2022.